

SESSİZCE

PELİN YAZAR

25 Ekim - 28 Aralık 2018



G A L E R İ **5**

“Gördüklerinizi yalnızca görün; sözcüklere dökmeyin. Var olduklarının farkında olun ama onları sözcüklere dönüştürmeyin. Bırakın şeyler ve insanlar dil olmadan var olsunlar. Bu yapması mümkün olmayan bir şey değildir, aksine doğaldır. Doğal olmayan şu andaki durumdur ama ona o kadar alışmışız ki, o kadar mekanik bir hale gelmiş ki, deneyimleri sürekli sözcüklere dönüştürdüğümüzün artık farkında değiliz.”

Osho, “Sessizliği Dinlemek”

SESSİZCE

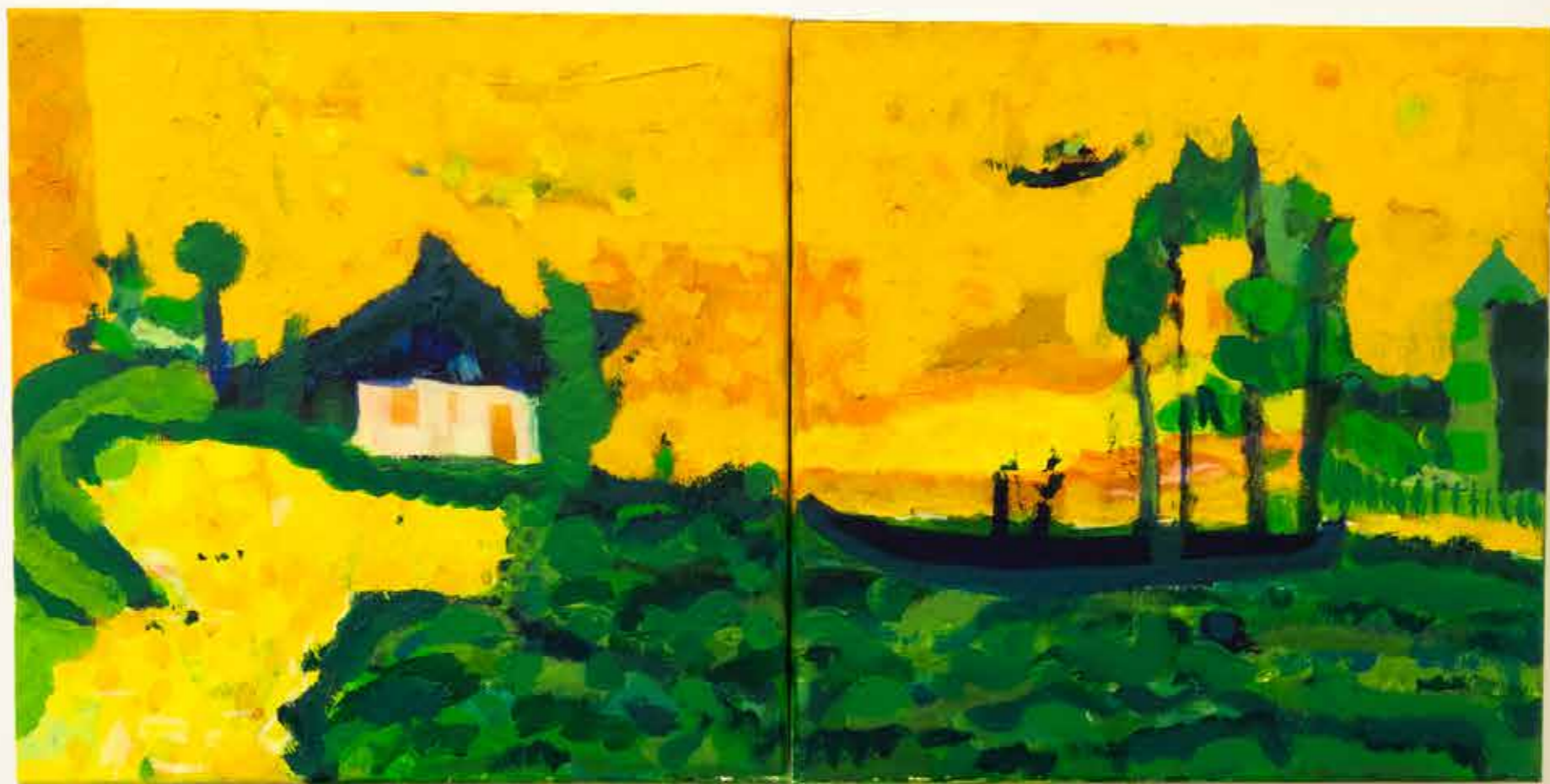
Pelin Yazar’ın resme olan yaklaşımı, yan yana yaşayan renklerin olasılıklarından ve sonuçlarından ortaya çıkan bir dünya oluşturma isteğidir. Sanatçı, bitkilerin ihtiyaçlarını anlamaya çalışan, bahçesine akıllı ve sevecen bir şekilde yaklaşan bir bahçıvanın romantizmiyle, renklerin doğasını anlamaya çalışır, onların arzularını, birbirlerine olan etki ve tepkilerini göz önünde bulundurarak onları yan yana getirir. Bu bağlamda ürettiği resimler, renklerle arasındaki sessiz bir diyaloga dönüşür. Sonunda bu renkler; formların, desenlerin ve dokuların daha büyük ve derin konuşmasını destekleyecek şekilde büyürler ve Yazar’ın resimlerine hayat verirler.

“Sessizce” sergisi sanatçının uzun yıllar Kanada’dan yaşadıkdan sonra tekrar, doğduğu, büyüdüğü ülkeye, Türkiye’ye döndükten sonra ürettiği, sergi ile aynı ismi taşıyan akrilik resim serisinden oluşuyor. “Sessizce” ismi ise meditasyon ile erişilen sessizliğe referans veriyor. Meditasyon, düşünceleri yavaşlatarak, sadece o anda zihinden geçenleri, hisleri önyargısız bir şekilde gözlemlemek, giden-gelen düşünceler arasındaki o kısacık boşluğu fark etmektir. Mutlak sessizlik ve huzur alanına geçmenin bir yoludur. Bu alan aynı zamanda yaratıcılık alanıdır, saf bilinç alanıdır, sonsuz olasılıklar alanıdır.

Yazar, “Sessizce” serisinde bu saf yaratıcılık ve bilinç alanlarını manzaralar üzerinden resmediyor. Resimlerdeki bu rengarenk, bazen pürüzlü manzaralar arasında öne çıkan boşluklar düşünceler arasındaki boş alanlara işaret ederken, tekrar eden ev ve gemi figürleri, sanatçının hayatındaki bu yeni dönemin bir yansıması olarak karşımıza çıkıyor. Bu bağlamda “Sessizce” serisi sanatçının hayatında yeni açılan bir sayfadaki sonsuz olasılıklara dönüşüyor.











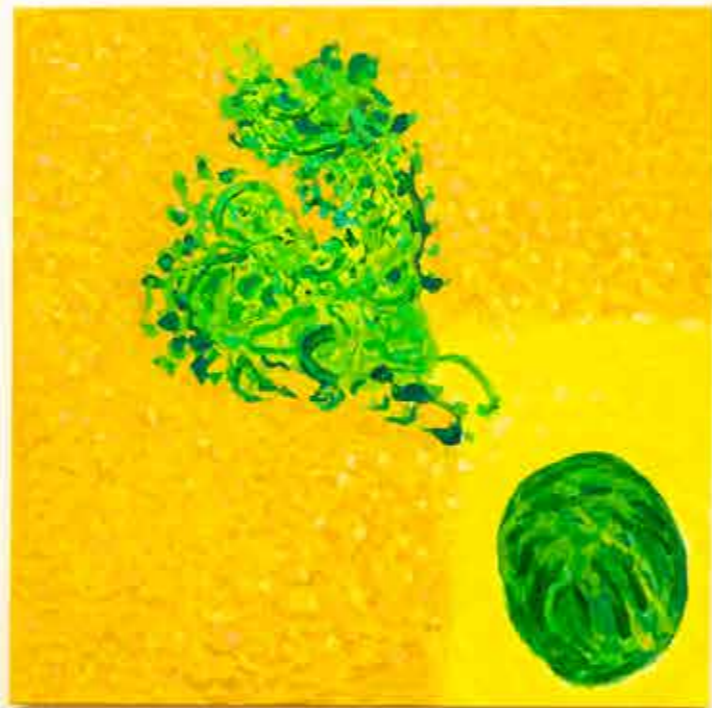












www.galeri5.com.tr

G A L E R İ **5**

Galeri 5, Anel İş Merkezi
Saray Mah. Site Yolu Cad. No:5, Zemin Kat, 34768 Ümraniye - İSTANBUL

www.galeri5.com.tr  /galeri5  <https://www.facebook.com/anelgaleri5>